



PREFEITURA MUNICIPAL DE IJACI

Estado de Minas Gerais

PROJETO DE LEI N.º 26/2019 DE 30 DE OUTUBRO DE 2019.

“ESTABELECE ÁREA DE EXPANSÃO URBANA DA SEDE DO MUNICÍPIO DE IJACI”

A Câmara Municipal de Ijaci - MG, aprovou e eu, Prefeito Municipal, sanciono a seguinte Lei:

Art. 1º - Ficam consideradas áreas de expansão urbana da sede do Município de Ijaci, as constantes dos mapas e memoriais descritivos anexos, que ficam fazendo parte integrante da presente Lei.

Parágrafo Primeiro: as áreas que serão consideradas de expansão urbana constantes do *caput* desse artigo são as seguintes:

I – Área de 26,78,72 ha, no Sítio Gamelinha, zona rural desse município, Matrícula 22728 do CRI da Comarca de Lavras/MG;

II – Área de 20,03,10 ha, no Sítio Terra Nova, zona rural desse município, Matrícula 61035 do CRI da Comarca de Lavras/MG;

III – Área de 16,82,73 ha, no Sítio Angolinha, zona rural desse município, Matrícula 15.873 do CRI da Comarca de Lavras/MG.

Parágrafo Segundo: A cobrança de IPTU fica condicionada a aprovação de loteamento ou qualquer outro empreendimento sobre as respectivas áreas, e prévia audiência do órgão federal fiscalizador e arrecadador do ITR.

Art. 2º - Esta Lei entrará em vigor na data de sua publicação.

Prefeitura Municipal de Ijaci, 30 de outubro de 2019.


Fabiano da Silva Moreti
Prefeito Municipal

P: 196 - 31/10/2019



PREFEITURA MUNICIPAL DE IJACI

Estado de Minas Gerais

JUSTIFICATIVA

Senhor Presidente,

Senhores vereadores,

Encaminhamos para esta Casa o presente Projeto de Lei que
“ESTABELECE ÁREA DE EXPANSÃO URBANA DA SEDE DO MUNICÍPIO DE
IJACI”

O presente projeto de lei está sendo encaminhado a esta casa
em virtude que requerimento feito pela Sra Vera Sidnei Corrêa, proprietária da
Fazenda Gamelinha, situada na zona rural desse município.

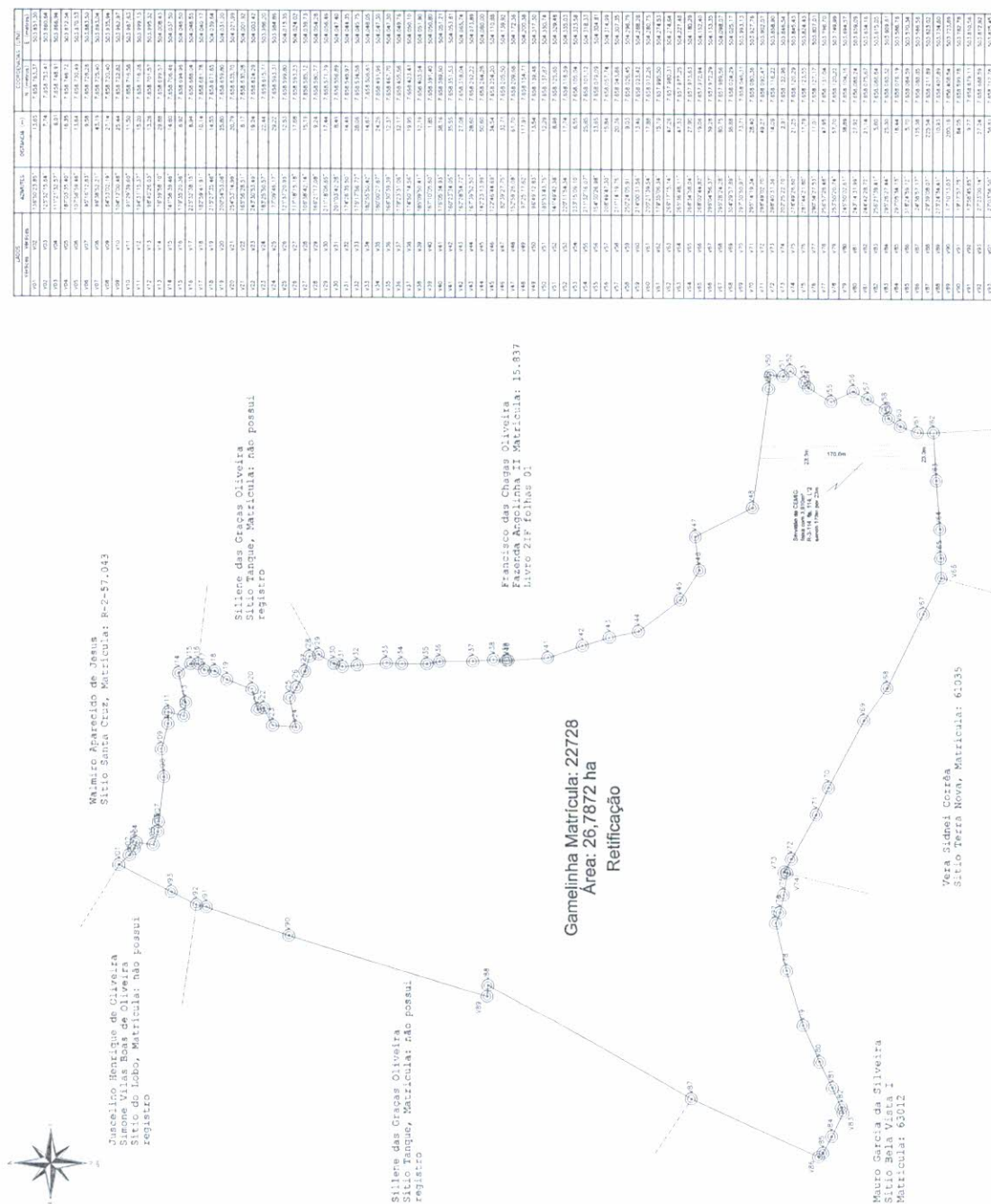
Conforme se depreende do requerimento e documentos que
enviamos cópia anexo ao presente projeto, a Sra Vera pretende promover a
implantação de um empreendimento com características residencial e
comercial, sendo que para tanto as áreas destinadas precisam se encontrar em
área de expansão urbana.

Pelas informações tragas no citado requerimento, o
empreendimento proposto trará receita ao município através de IPTU e ITBI,
bem como geração de emprego e renda.

Sendo assim, encaminhamos o presente projeto de lei para
análise e aprovação dos Nobres Vereadores.

Prefeitura Municipal de Ijaci, 30 de outubro de 2019.


Fabiano da Silva Moreti
Prefeito Municipal



John C.

MEMORIAL DESCRITIVO (UTM)

Imóvel : Sítio Gamelinha Matrícula: 22728
Proprietário : Vera Sidnei Corrêa
Município : Ijací U.F: MG – BR Comarca : Lavras
Área (ha) : 26,7872 Perímetro (m): 2796.56

Inicia-se a descrição deste perímetro no ponto mais ao norte, o vértice **V01**, de coordenadas **N 7.658.763,37m** e **E 503.851,30m**; situado em um córrego deste segue confrontando com **Walmiro Aparecido de Jesus**, Sítio Santa Cruz, Matrícula: R-2-57.043, com os seguintes azimutes e distâncias: 136°50'23,85", 13,65m, até o vértice **V02**, de coordenadas **N 7.658.753,41m** e **E 503.860,64m**; 125°32'15,64", 7,74m, até o ponto **V03**, de coordenadas **N 7.658.748,91m** e **E 503.866,94m**; 111°21'32,57", 6,01m, até o ponto **V04**, de coordenadas **N 7.658.746,72m** e **E 503.872,54m**; 187°03'35,40", 16,35m, até o ponto **V05**, de coordenadas **N 7.658.730,49m** e **E 503.870,53m**; 107°58'59,46", 13,64m, até o ponto **V06**, de coordenadas **N 7.658.726,28m** e **E 503.883,50m**; 95°16'12,83", 9,58m, até o ponto **V07**, de coordenadas **N 7.658.725,40m** e **E 503.893,04m**; 96°38'52,21", 43,19m, até o ponto **V08**, de coordenadas **N 7.658.720,40m** e **E 503.935,94m**; 84°53'02,19", 27,14m, até o ponto **V09**, de coordenadas **N 7.658.722,82m** e **E 503.962,97m**; 104°12'00,48", 25,44m, até o ponto **V10**, de coordenadas **N 7.658.716,58m** e **E 503.987,63m**; 91°29'39,60", 11,50m, até o ponto **V11**, de coordenadas **N 7.658.716,28m** e **E 503.999,13m**; 194°31'15,37", 15,20m, até o ponto **V12**, de coordenadas **N 7.658.701,57m** e **E 503.995,32m**; 98°40'26,03", 13,26m, até o ponto **V13**, de coordenadas **N 7.658.699,57m** e **E 504.008,43m**; 76°39'58,10", 29,88m, até o ponto **V14**, de coordenadas **N 7.658.706,46m** e **E 504.037,50m**; 141°56'39,46", 14,60m, até o ponto **V15**, de coordenadas **N 7.658.694,96m** e **E 504.046,50m**; 179°35'20,36", 6,92m, até o ponto **V16**, de coordenadas **N 7.658.688,04m** e **E 504.046,55m**; deste segue confrontando com **Silene das Graças Oliveira**, Sítio Tanque, Matrícula: não possui registro, com os seguintes azimutes e distâncias: 225°32'38,15", 8,94m, até o vértice **V17**, de coordenadas **N 7.658.681,78m** e **E 504.040,17m**; 182°59'41,91", 10,14m, até o ponto **V18**, de coordenadas **N 7.658.671,65m** e **E 504.039,64m**; 215°27'35,46", 14,55m, até o ponto **V19**, de coordenadas **N 7.658.659,80m** e **E 504.031,20m**; 200°54'53,06", 25,80m, até o ponto **V20**, de coordenadas **N 7.658.635,70m** e **E 504.021,99m**; 254°53'14,99", 20,79m, até o ponto **V21**, de coordenadas **N 7.658.630,28m** e **E 504.001,92m**; 165°56'28,51", 6,17m, até o ponto **V22**, de coordenadas **N 7.658.624,29m** e **E 504.003,42m**; 243°30'53,49", 19,24m, até o ponto **V23**, de coordenadas **N 7.658.615,71m** e **E 503.986,20m**; 183°25'50,57", 22,44m, até o ponto **V24**, de coordenadas **N 7.658.593,31m** e **E 503.984,86m**; 77°09'46,17", 29,22m, até o ponto **V25**, de coordenadas **N 7.658.599,80m** e **E 504.013,35m**; 121°37'20,93", 12,53m, até o ponto **V26**, de coordenadas **N 7.658.593,23m** e **E 504.024,02m**; 117°18'15,18", 17,68m, até o ponto **V27**, de coordenadas **N 7.658.585,12m** e **E 504.039,73m**; 106°38'42,14", 15,19m, até o ponto **V28**, de coordenadas **N 7.658.580,77m** e **E 504.054,28m**; 166°21'17,08", 9,24m, até o ponto **V29**, de coordenadas **N 7.658.571,79m** e **E 504.056,46m**; deste segue confrontando com **Francisco das Chagas Oliveira**, Fazenda Angolinha Matrícula: 15.837, com os seguintes azimutes e distâncias: 211°18'06,65", 17,44m, até o vértice **V30**, de coordenadas **N 7.658.556,89m** e **E 504.047,40m**; 201°03'42,28", 8,49m, até o ponto **V31**, de coordenadas **N 7.658.548,97m** e **E 504.044,35m**; 174°26'35,50", 14,46m, até o ponto **V32**, de coordenadas **N 7.658.534,58m** e **E 504.045,75m**; 175°17'56,72", 28,06m, até o ponto **V33**, de coordenadas **N 7.658.506,61m** e **E 504.048,05m**; 182°55'50,42", 14,67m, até o ponto **V34**, de coordenadas **N 7.658.491,96m** e **E 504.047,30m**; 180°00'27,67", 24,26m, até o ponto **V35**, de coordenadas **N 7.658.467,70m** e **E 504.047,30m**; 168°30'39,39", 12,37m, até o ponto **V36**, de coordenadas **N 7.658.455,58m** e **E 504.049,76m**; 179°23'31,06", 32,17m, até o ponto **V37**, de coordenadas **N 7.658.423,41m** e **E 504.050,10m**; 174°50'14,56", 19,95m, até o ponto **V38**, de coordenadas **N 7.658.403,54m** e **E 504.051,90m**; 185°09'50,41", 12,19m, até o ponto **V39**, de coordenadas **N 7.658.391,40m** e **E 504.050,80m**; 167°10'05,60", 1,85m, até o ponto **V40**, de coordenadas **N 7.658.389,60m** e **E 504.051,21m**; 176°05'34,93", 38,16m, até o ponto **V41**, de coordenadas **N 7.658.351,53m** e **E 504.053,81m**; 160°23'34,05", 35,55m, até o ponto **V42**, de coordenadas **N 7.658.318,04m** e **E 504.065,74m**; 162°28'54,72", 27,08m, até o ponto **V43**, de coordenadas **N 7.658.292,22m** e **E 504.073,89m**; 167°39'52,50", 28,60m, até o ponto **V44**, de coordenadas **N 7.658.264,28m** e **E 504.080,00m**; 142°23'13,99", 50,60m, até o ponto **V45**, de coordenadas **N 7.658.224,20m** e **E 504.110,88m**; 122°46'44,69", 34,54m, até o ponto **V46**, de coordenadas **N 7.658.205,50m** e **E 504.139,92m**; 82°39'27,75", 32,71m, até o ponto **V47**, de coordenadas **N 7.658.209,68m** e **E 504.172,36m**; 152°59'26,08", 61,70m, até o ponto **V48**, de coordenadas **N 7.658.154,71m** e **E 504.200,38m**; 97°25'17,62", 117,91m, até o ponto **V49**, de coordenadas **N 7.658.139,48m** e **E 504.317,30m**; 96°49'12,83", 13,54m, até o ponto **V50**, de coordenadas **N 7.658.137,87m** e **E 504.330,74m**; 185°53'43,75", 12,29m, até o ponto **V51**, de coordenadas **N 7.658.125,65m** e **E 504.329,48m**; 141°49'42,38", 8,98m, até o ponto **V52**, de coordenadas **N 7.658.118,59m** e **E 504.335,03m**; 220°11'54,34", 17,74m,

até o ponto **V53**, de coordenadas **N 7.658.105,04m** e **E 504.323,58m** ; 233°15'09,10", 6,55m, até o ponto **V54**, de coordenadas **N 7.658.101,12m** e **E 504.318,33m** ; 211°32'16,07", 25,85m, até o ponto **V55**, de coordenadas **N 7.658.079,09m** e **E 504.304,81m** ; 154°30'26,98", 23,65m, até o ponto **V56**, de coordenadas **N 7.658.057,74m** e **E 504.314,99m** ; 208°49'47,30", 15,84m, até o ponto **V57**, de coordenadas **N 7.658.043,86m** e **E 504.307,35m** ; 211°14'19,75", 20,36m, até o ponto **V58**, de coordenadas **N 7.658.026,45m** e **E 504.296,79m** ; 250°24'05,91", 9,03m, até o ponto **V59**, de coordenadas **N 7.658.023,42m** e **E 504.288,28m** ; 214°00'31,56", 13,46m, até o ponto **V60**, de coordenadas **N 7.658.012,26m** e **E 504.280,75m** ; 200°21'39,54", 17,88m, até o ponto **V61**, de coordenadas **N 7.657.995,50m** e **E 504.274,53m** ; 179°35'06,34", 15,19m, até o ponto **V62**, de coordenadas **N 7.657.980,31m** e **E 504.274,64m** ; deste segue confrontando com **Vera Sidnei Corrêa**, Sítio Angolinha, Matrícula: 15.837, com os seguintes azimutes e distâncias: 266°17'15,14", 47,26m, até o vértice **V63**, de coordenadas **N 7.657.977,25m** e **E 504.227,48m** ; 265°36'48,11", 47,33m, até o ponto **V64**, de coordenadas **N 7.657.973,63m** e **E 504.180,29m** ; 268°34'58,04", 27,90m, até o ponto **V65**, de coordenadas **N 7.657.972,94m** e **E 504.152,40m** ; 268°02'44,82", 19,06m, até o ponto **V66**, de coordenadas **N 7.657.972,29m** e **E 504.133,35m** ; Confrontando com **Vera Cidnei Corrêa**, Matrícula 61035, com 296°04'56,37", 39,28m, até o ponto **V67**, de coordenadas **N 7.657.989,56m** e **E 504.098,07m** ; 295°28'24,28", 80,75m, até o ponto **V68**, de coordenadas **N 7.658.024,29m** e **E 504.025,17m** ; 304°29'57,89", 38,88m, até o ponto **V69**, de coordenadas **N 7.658.046,31m** e **E 503.993,13m** ; 297°30'50,97", 73,71m, até o ponto **V70**, de coordenadas **N 7.658.080,36m** e **E 503.927,76m** ; 295°14'19,34", 28,40m, até o ponto **V71**, de coordenadas **N 7.658.092,47m** e **E 503.902,07m** ; 298°49'02,70", 49,27m, até o ponto **V72**, de coordenadas **N 7.658.116,22m** e **E 503.858,90m** ; 298°40'31,36", 14,09m, até o ponto **V73**, de coordenadas **N 7.658.122,98m** e **E 503.846,54m** ; 202°25'22,70", 2,91m, até o ponto **V74**, de coordenadas **N 7.658.120,29m** e **E 503.845,43m** ; confrontando com **Mauro Garcia da Silveira**, Sítio Bela Vista I, Matrícula: 63012 Seguindo por cerca 278°49'26,60", 21,25m, até o ponto **V75**, de coordenadas **N 7.658.123,55m** e **E 503.824,43m** ; 281°44'21,80", 17,79m, até o ponto **V76**, de coordenadas **N 7.658.127,17m** e **E 503.807,01m** ; 290°34'27,53", 11,01m, até o ponto **V77**, de coordenadas **N 7.658.131,04m** e **E 503.796,70m** ; 256°57'28,48", 47,95m, até o ponto **V78**, de coordenadas **N 7.658.120,22m** e **E 503.749,99m** ; 253°50'20,74", 57,70m, até o ponto **V79**, de coordenadas **N 7.658.104,16m** e **E 503.694,57m** ; 245°50'02,61", 38,89m, até o ponto **V80**, de coordenadas **N 7.658.088,24m** e **E 503.659,09m** ; 243°14'31,99", 27,92m, até o ponto **V81**, de coordenadas **N 7.658.075,67m** e **E 503.634,16m** ; 244°42'28,72", 21,14m, até o ponto **V82**, de coordenadas **N 7.658.066,64m** e **E 503.615,05m** ; 256°21'39,41", 5,60m, até o ponto **V83**, de coordenadas **N 7.658.065,32m** e **E 503.609,61m** ; 295°26'27,44", 25,30m, até o ponto **V84**, de coordenadas **N 7.658.076,19m** e **E 503.586,76m** ; 297°05'34,73", 18,44m, até o ponto **V85**, de coordenadas **N 7.658.084,59m** e **E 503.570,34m** ; 318°24'59,72", 5,70m, até o ponto **V86**, de coordenadas **N 7.658.088,85m** e **E 503.566,56m** ; 24°38'57,17", 135,38m, até o ponto **V87**, de coordenadas **N 7.658.211,89m** e **E 503.623,02m** ; deste segue confrontando com **Sillene das Graças Oliveira**, Sítio Tanque, Matrícula: não possui registro, com os seguintes azimutes e distâncias: 29°39'08,07", 225,54m, até o vértice **V88**, de coordenadas **N 7.658.407,89m** e **E 503.734,60m** ; 273°24'34,41", 10,93m, até o ponto **V89**, de coordenadas **N 7.658.408,54m** e **E 503.723,69m** ; 17°10'13,03", 200,16m, até o ponto **V90**, de coordenadas **N 7.658.599,78m** e **E 503.782,78m** ; 19°17'57,75", 84,05m, até o ponto **V91**, de coordenadas **N 7.658.679,11m** e **E 503.810,56m** ; 13°58'45,65", 9,77m, até o ponto **V92**, de coordenadas **N 7.658.688,59m** e **E 503.812,92m** ; deste segue confrontando com **Juscelino Henrique de Oliveira**, Sítio do Lobo, Matrícula: não possui registro, com os seguintes azimutes e distâncias: 27°23'00,14", 27,24m, até o vértice **V93**, de coordenadas **N 7.658.712,78m** e **E 503.825,45m** ; 27°03'56,50", 56,81m, até o vértice **V01**, ponto inicial da descrição deste perímetro.

Todas as coordenadas aqui descritas estão georreferenciadas ao Sistema Geodésico Brasileiro e encontram-se representadas no Sistema UTM, referenciadas ao **Meridiano Central 45 WGr**, tendo como Datum o **SIRGAS2000**. Todos os azimutes e distâncias, área e perímetro foram calculados no plano de projeção UTM.





Vera Sidnei Corrêa
Sítio Gamelinha, Matrícula: 22726

Mauro das Graças da Silveira
Sítio Bela Vista I, Matrícula: 63012

Sítio Terra Nova
Matrícula: 61035
Fábio Sidnei Corrêa
Vera Sidnei Corrêa
Clovis Eduardo Sidnei Corrêa

Retificação

Vera Sidnei Corrêa e outros
Sítio Angolinha, Matrícula: 15.837

Entrada de Terra
Prefeitura Municipal de Itajaci

Sebastião dos Santos Pereira
Sítio Sítel, Matrícula: 5.973

Ordem	Anterior	Posterior	Distância (m)	Coordenadas (X, Y)
01	601	602	18,42	18,42 11,30
02	602	603	18,42	18,42 11,30
03	603	604	18,42	18,42 11,30
04	604	605	18,42	18,42 11,30
05	605	606	18,42	18,42 11,30
06	606	607	18,42	18,42 11,30
07	607	608	18,42	18,42 11,30
08	608	609	18,42	18,42 11,30
09	609	610	18,42	18,42 11,30
10	610	611	18,42	18,42 11,30
11	611	612	18,42	18,42 11,30
12	612	613	18,42	18,42 11,30
13	613	614	18,42	18,42 11,30
14	614	615	18,42	18,42 11,30
15	615	616	18,42	18,42 11,30
16	616	617	18,42	18,42 11,30
17	617	618	18,42	18,42 11,30
18	618	619	18,42	18,42 11,30
19	619	620	18,42	18,42 11,30
20	620	621	18,42	18,42 11,30
21	621	622	18,42	18,42 11,30
22	622	623	18,42	18,42 11,30
23	623	624	18,42	18,42 11,30
24	624	625	18,42	18,42 11,30
25	625	626	18,42	18,42 11,30
26	626	627	18,42	18,42 11,30
27	627	628	18,42	18,42 11,30
28	628	629	18,42	18,42 11,30
29	629	630	18,42	18,42 11,30
30	630	631	18,42	18,42 11,30
31	631	632	18,42	18,42 11,30
32	632	633	18,42	18,42 11,30
33	633	634	18,42	18,42 11,30
34	634	635	18,42	18,42 11,30
35	635	636	18,42	18,42 11,30
36	636	637	18,42	18,42 11,30
37	637	638	18,42	18,42 11,30
38	638	639	18,42	18,42 11,30
39	639	640	18,42	18,42 11,30
40	640	641	18,42	18,42 11,30
41	641	642	18,42	18,42 11,30
42	642	643	18,42	18,42 11,30
43	643	644	18,42	18,42 11,30
44	644	645	18,42	18,42 11,30
45	645	646	18,42	18,42 11,30
46	646	647	18,42	18,42 11,30
47	647	648	18,42	18,42 11,30
48	648	649	18,42	18,42 11,30
49	649	650	18,42	18,42 11,30
50	650	651	18,42	18,42 11,30
51	651	652	18,42	18,42 11,30
52	652	653	18,42	18,42 11,30
53	653	654	18,42	18,42 11,30
54	654	655	18,42	18,42 11,30
55	655	656	18,42	18,42 11,30
56	656	657	18,42	18,42 11,30
57	657	658	18,42	18,42 11,30
58	658	659	18,42	18,42 11,30
59	659	660	18,42	18,42 11,30
60	660	661	18,42	18,42 11,30
61	661	662	18,42	18,42 11,30
62	662	663	18,42	18,42 11,30
63	663	664	18,42	18,42 11,30
64	664	665	18,42	18,42 11,30
65	665	666	18,42	18,42 11,30
66	666	667	18,42	18,42 11,30
67	667	668	18,42	18,42 11,30
68	668	669	18,42	18,42 11,30
69	669	670	18,42	18,42 11,30
70	670	671	18,42	18,42 11,30
71	671	672	18,42	18,42 11,30
72	672	673	18,42	18,42 11,30
73	673	674	18,42	18,42 11,30
74	674	675	18,42	18,42 11,30
75	675	676	18,42	18,42 11,30
76	676	677	18,42	18,42 11,30
77	677	678	18,42	18,42 11,30
78	678	679	18,42	18,42 11,30
79	679	680	18,42	18,42 11,30
80	680	681	18,42	18,42 11,30
81	681	682	18,42	18,42 11,30
82	682	683	18,42	18,42 11,30
83	683	684	18,42	18,42 11,30
84	684	685	18,42	18,42 11,30
85	685	686	18,42	18,42 11,30
86	686	687	18,42	18,42 11,30
87	687	688	18,42	18,42 11,30
88	688	689	18,42	18,42 11,30
89	689	690	18,42	18,42 11,30
90	690	691	18,42	18,42 11,30
91	691	692	18,42	18,42 11,30
92	692	693	18,42	18,42 11,30
93	693	694	18,42	18,42 11,30
94	694	695	18,42	18,42 11,30
95	695	696	18,42	18,42 11,30
96	696	697	18,42	18,42 11,30
97	697	698	18,42	18,42 11,30
98	698	699	18,42	18,42 11,30
99	699	700	18,42	18,42 11,30
100	700	701	18,42	18,42 11,30
101	701	702	18,42	18,42 11,30
102	702	703	18,42	18,42 11,30
103	703	704	18,42	18,42 11,30
104	704	705	18,42	18,42 11,30
105	705	706	18,42	18,42 11,30
106	706	707	18,42	18,42 11,30
107	707	708	18,42	18,42 11,30
108	708	709	18,42	18,42 11,30
109	709	710	18,42	18,42 11,30
110	710	711	18,42	18,42 11,30
111	711	712	18,42	18,42 11,30
112	712	713	18,42	18,42 11,30
113	713	714	18,42	18,42 11,30
114	714	715	18,42	18,42 11,30
115	715	716	18,42	18,42 11,30
116	716	717	18,42	18,42 11,30
117	717	718	18,42	18,42 11,30
118	718	719	18,42	18,42 11,30
119	719	720	18,42	18,42 11,30
120	720	721	18,42	18,42 11,30
121	721	722	18,42	18,42 11,30
122	722	723	18,42	18,42 11,30
123	723	724	18,42	18,42 11,30
124	724	725	18,42	18,42 11,30
125	725	726	18,42	18,42 11,30
126	726	727	18,42	18,42 11,30
127	727	728	18,42	18,42 11,30
128	728	729	18,42	18,42 11,30
129	729	730	18,42	18,42 11,30
130	730	731	18,42	18,42 11,30
131	731	732	18,42	18,42 11,30
132	732	733	18,42	18,42 11,30
133	733	734	18,42	18,42 11,30
134	734	735	18,42	18,42 11,30
135	735	736	18,42	18,42 11,30
136	736	737	18,42	18,42 11,30
137	737	738	18,42	18,42 11,30
138	738	739	18,42	18,42 11,30
139	739	740	18,42	18,42 11,30
140	740	741	18,42	18,42 11,30
141	741	742	18,42	18,42 11,30
142	742	743	18,42	18,42 11,30
143	743	744	18,42	18,42 11,30
144	744	745	18,42	18,42 11,30
145	745	746	18,42	18,42 11,30
146	746	747	18,42	18,42 11,30
147	747	748	18,42	18,42 11,30
148	748	749	18,42	18,42 11,30
149	749	750	18,42	18,42 11,30
150	750	751	18,42	18,42 11,30
151	751	752	18,42	18,42 11,30
152	752	753	18,42	18,42 11,30
153	753	754	18,42	18,42 11,30
154	754	755	18,42	18,42 11,30
155	755	756	18,42	18,42 11,30
156	756	757	18,42	18,42 11,30
157	757	758	18,42	18,42 11,30
158	758	759	18,42	18,42 11,30
159	759	760	18,42	18,42 11,30
160	760	761	18,42	18,42 11,30
161	761	762	18,42	18,42 11,30
162	762	763	18,42	18,42 11,30
163	763	764	18,42	18,42 11,30
164	764	765	18,42	18,42 11,30
165	765	766	18,42	18,42 11,30
166	766	767	18,42	18,42 11,30
167	767	768	18,42	18,42 11,30
168	768	769	18,42	18,42 11,30
169	769	770	18,42	18,42 11,30
170	770	771	18,42	18,42 11,30
171	771	772	18,42	18,42 11,30
172	772	773	18,42	18,42 11,30
173	773	774	18,42	18,42 11,30
174	774	775	18,42	18,42 11,30
175	775	776	18,42	18,42 11,30
176	776	777	18,42	18,42 11,30
177	777	778	18,42	18,42 11,30
178	778	779	18,42	18,42 11,30
179	779	780	18,42	18,42 11,30
180	780	781	18,42	18,42 11,30
181	781	782	18,42	18,42 11,30
182	782	783	18,42	18,42 11,30
183	783	784	18,42	18,42 11,30
184	784	785	18,42	18,42 11,30
185	785	786	18,42	18,42 11,30
186	786	787	18,42	18,42 11,30
187	787	788	18,42	18,42 11,30
188	788	789	18,42	18,42 11,30
189	789	790	18,42	18,42 11,30
190	790	791	18,42	18,42 11,30
191	791	792	18,42	18,42 11,30
192	792	793	18,42	18,42 11,30
193	793	794	18,42	18,42 11,30
194	794	795	18,42	18,42 11,30
195	795	796	18,42	18,42 11,30
196	796	797	18,42	18,42 11,30
197	797	798	18,42	18,42 11,30
198	798	799	18,42	18,42 11,30
199	799	800	18,42	18,42 11,30
200	800	801	18,42	18,42 11,30
201	801	802	18,42	18,42 11,30
202	802	803	18,42	18,42 11,30
203	803	804	18,42	18,42 11,30
204	804	805	18,42	18,42 11,30
205	805	806	18,42	18,42 11,30
206	806	807	18,42	18,42 11,30
207	807	808	18,42	18,42 11,30
208	808	809	18,42	18,42 11,30
209	809	810	18,42	18,42 11,30
210	810	811	18,42	18,42 11,30
211	811	812	18,42	18,42 11,30
212	812	813	18,42	18,42 11,30
213	813	814	18,42	18,42 11,30
214	814	815	18,42	18,42 11,30
215	815	816	18,42	18,42 11,30
216	816	817	18,42	18,42 11,30
217	817	818	18,42	18,42 11,30
218	818	819	18,42	18,42 11,30
219	819	820	18,42	18,42 11,30
220	820	821	18,42	18,42 11,30
221	821	822	18,42	18,42 11,30
222	822	823	18,42	

MEMORIAL DESCRITIVO (UTM)

Imóvel : Sítio Terra Nova Matrícula: 61035
Proprietário : Fábio Sidinei Corrêa
Município : Ijací U.F: MG – BR Comarca : Lavras
Área (ha) : 20,0310 Perímetro (m): 2270.17

Inicia-se a descrição deste perímetro no ponto mais ao norte, o vértice **V01**, de coordenadas N 7.658.122,98m e E 503.846,54m; deste segue confrontando com Vera Sidnei Corrêa, Sítio Gamelinha, Matrícula: 22728, com os seguintes azimutes e distâncias: 118°40'31,36", 14,09m, até o vértice **V02**, de coordenadas N 7.658.116,22m e E 503.858,90m; 118°49'02,70", 49,27m, até o ponto **V03**, de coordenadas N 7.658.092,47m e E 503.902,07m; 115°14'19,34", 28,40m, até o ponto **V04**, de coordenadas N 7.658.080,36m e E 503.927,76m; 117°30'50,97", 73,71m, até o ponto **V05**, de coordenadas N 7.658.046,31m e E 503.993,13m; 124°29'57,89", 38,88m, até o ponto **V06**, de coordenadas N 7.658.024,29m e E 504.025,17m; 115°28'24,28", 80,75m, até o ponto **V07**, de coordenadas N 7.657.989,56m e E 504.098,07m; 116°04'56,37", 39,28m, até o ponto **V08**, de coordenadas N 7.657.972,29m e E 504.133,35m; deste segue confrontando com Vera Sidnei Corrêa, Sítio Angolinha, Matrícula: 15.837, com os seguintes azimutes e distâncias: 180°16'20,65", 6,31m, até o vértice **V09**, de coordenadas N 7.657.965,98m e E 504.133,32m; 195°24'12,70", 54,18m, até o ponto **V10**, de coordenadas N 7.657.913,75m e E 504.118,93m; 198°48'23,77", 36,08m, até o ponto **V11**, de coordenadas N 7.657.879,60m e E 504.107,30m; 181°54'40,78", 35,08m, até o ponto **V12**, de coordenadas N 7.657.844,54m e E 504.106,13m; 182°03'28,32", 31,19m, até o ponto **V13**, de coordenadas N 7.657.813,37m e E 504.105,01m; 186°41'10,09", 25,42m, até o ponto **V14**, de coordenadas N 7.657.788,12m e E 504.102,05m; 198°14'36,76", 38,81m, até o ponto **V15**, de coordenadas N 7.657.751,26m e E 504.089,90m; 206°15'49,41", 29,76m, até o ponto **V16**, de coordenadas N 7.657.724,57m e E 504.076,73m; 186°10'04,52", 34,16m, até o ponto **V17**, de coordenadas N 7.657.690,61m e E 504.073,06m; 176°56'36,31", 30,94m, até o ponto **V18**, de coordenadas N 7.657.659,71m e E 504.074,71m; 189°47'03,27", 42,43m, até o ponto **V19**, de coordenadas N 7.657.617,90m e E 504.067,50m; 195°07'27,64", 44,19m, até o ponto **V20**, de coordenadas N 7.657.575,24m e E 504.055,97m; 176°03'47,99", 41,66m, até o ponto **V21**, de coordenadas N 7.657.533,68m e E 504.058,83m; 165°58'04,10", 68,63m, até o ponto **V22**, de coordenadas N 7.657.467,10m e E 504.075,47m; 149°29'39,75", 21,02m, até o ponto **V23**, de coordenadas N 7.657.448,99m e E 504.086,14m; 134°49'56,30", 36,24m, até o ponto **V24**, de coordenadas N 7.657.423,44m e E 504.111,84m; 124°33'55,81", 17,61m, até o ponto **V25**, de coordenadas N 7.657.413,45m e E 504.126,34m; 154°05'27,91", 18,35m, até o ponto **V26**, de coordenadas N 7.657.396,94m e E 504.134,36m; 179°56'43,46", 20,99m, até o ponto **V27**, de coordenadas N 7.657.375,95m e E 504.134,38m; 178°52'03,77", 63,76m, até o ponto **V28**, de coordenadas N 7.657.312,20m e E 504.135,64m; 216°30'13,66", 15,65m, até o ponto **V29**, de coordenadas N 7.657.299,62m e E 504.126,33m; 189°34'51,41", 29,38m, até o ponto **V30**, de coordenadas N 7.657.270,65m e E 504.121,44m; 198°15'12,45", 25,96m, até o ponto **V31**, de coordenadas N 7.657.246,00m e E 504.113,31m; deste segue confrontando com Sebastião dos Santos Pereira, Sítio Siriel, Matrícula: 5.973, com os seguintes azimutes e distâncias: 284°28'13,06", 30,09m, até o vértice **V32**, de coordenadas N 7.657.253,52m e E 504.084,17m; 297°17'38,23", 46,76m, até o ponto **V33**, de coordenadas N 7.657.274,96m e E 504.042,62m; deste segue confrontando com Estrada de Terra, Prefeitura Municipal de Ijací, com os seguintes azimutes e distâncias: 317°47'40,73", 10,15m, até o vértice **V34**, de coordenadas N 7.657.282,48m e E 504.035,80m; 302°18'04,00", 16,02m, até o ponto **V35**, de coordenadas N 7.657.291,04m e E 504.022,26m; 288°34'44,65", 45,26m, até o ponto **V36**, de coordenadas N 7.657.305,46m e E 503.979,36m; 283°14'09,58", 58,00m, até o ponto **V37**, de coordenadas N

7.657.318,74m e E 503.922,90m ; 295°56'53,92", 16,20m, até o ponto **V38**, de coordenadas N
 7.657.325,83m e E 503.908,33m ; 321°28'46,68", 18,61m, até o ponto **V39**, de coordenadas N
 7.657.340,39m e E 503.896,74m ; 325°57'55,63", 48,44m, até o ponto **V40**, de coordenadas N
 7.657.380,53m e E 503.869,63m ; 339°01'54,95", 65,75m, até o ponto **V41**, de coordenadas N
 7.657.441,93m e E 503.846,10m ; 338°34'52,44", 70,35m, até o ponto **V42**, de coordenadas N
 7.657.507,42m e E 503.820,41m ; 339°23'28,47", 34,35m, até o ponto **V43**, de coordenadas N
 7.657.539,57m e E 503.808,32m ; 327°29'40,86", 12,88m, até o ponto **V44**, de coordenadas N
 7.657.550,43m e E 503.801,40m ; 298°28'27,13", 18,12m, até o ponto **V45**, de coordenadas N
 7.657.559,07m e E 503.785,47m ; deste segue confrontando com Mauro das Graças da Silveira, Sítio Bela
 Vista I, Matrícula: 63012 , com os seguintes azimutes e distâncias: 59°32'10,88", 137,54m, até o vértice
V46, de coordenadas N 7.657.628,80m e E 503.904,02m ; 334°20'46,27", 30,65m, até o ponto **V47**, de
 coordenadas N 7.657.656,43m e E 503.890,75m ; 348°32'32,71", 25,88m, até o ponto **V48**, de coordenadas
 N 7.657.681,79m e E 503.885,61m ; 314°07'44,35", 22,79m, até o ponto **V49**, de coordenadas N
 7.657.697,66m e E 503.869,25m ; 338°55'14,22", 17,68m, até o ponto **V50**, de coordenadas N
 7.657.714,16m e E 503.862,89m ; 333°31'05,74", 21,53m, até o ponto **V51**, de coordenadas N
 7.657.733,43m e E 503.853,29m ; 321°52'35,69", 32,36m, até o ponto **V52**, de coordenadas N
 7.657.758,89m e E 503.833,31m ; 296°42'23,48", 18,11m, até o ponto **V53**, de coordenadas N
 7.657.767,03m e E 503.817,13m ; 347°14'27,92", 22,96m, até o ponto **V54**, de coordenadas N
 7.657.789,42m e E 503.812,06m ; 332°02'46,04", 42,62m, até o ponto **V55**, de coordenadas N
 7.657.827,07m e E 503.792,08m ; 340°09'39,18", 31,62m, até o ponto **V56**, de coordenadas N
 7.657.856,81m e E 503.781,35m ; 334°26'52,46", 19,98m, até o ponto **V57**, de coordenadas N
 7.657.874,84m e E 503.772,73m ; 14°59'29,14", 13,53m, até o ponto **V58**, de coordenadas N
 7.657.887,91m e E 503.776,23m ; 14°38'11,15", 20,14m, até o ponto **V59**, de coordenadas N
 7.657.907,40m e E 503.781,32m ; 22°57'50,82", 25,99m, até o ponto **V60**, de coordenadas N
 7.657.931,33m e E 503.791,46m ; 5°16'39,15", 16,85m, até o ponto **V61**, de coordenadas N 7.657.948,11m
 e E 503.793,01m ; 30°10'04,35", 42,84m, até o ponto **V62**, de coordenadas N 7.657.985,15m e E
 503.814,54m ; 13°42'28,37", 35,21m, até o ponto **V63**, de coordenadas N 7.658.019,36m e E 503.822,88m ;
 33°15'38,21", 16,35m, até o ponto **V64**, de coordenadas N 7.658.033,03m e E 503.831,85m ; 4°28'32,03",
 14,87m, até o ponto **V65**, de coordenadas N 7.658.047,85m e E 503.833,01m ; 8°00'55,72", 19,79m, até o
 ponto **V66**, de coordenadas N 7.658.067,45m e E 503.835,77m ; 12°32'15,45", 14,10m, até o ponto **V67**, de
 coordenadas N 7.658.081,21m e E 503.838,83m ; 2°59'43,95", 13,97m, até o ponto **V68**, de coordenadas N
 7.658.095,16m e E 503.839,56m ; 356°54'03,69", 12,58m, até o ponto **V69**, de coordenadas N
 7.658.107,72m e E 503.838,88m ; 26°39'18,33", 17,07m, até o vértice **V01**, ponto inicial da descrição deste
 perímetro.

Todas as coordenadas aqui descritas estão georreferenciadas ao Sistema Geodésico Brasileiro e encontram-
 se representadas no Sistema UTM, referenciadas ao **Meridiano Central 45 WGr**, tendo como Datum o
SIRGAS2000. Todos os azimutes e distâncias, área e perímetro foram calculados no plano de projeção
 UTM.

Vera Sidnei Corrêa
Sítio Gamelirha, Matrícula: 22728



Francisco das Chagas Oliveira
Fazenda Angolinha II, Matrícula:

Vera Sidnei Corrêa
Fábio Sidnei Corrêa
Clóvis Eduardo Sidnei Corrêa
Sítio Terra Nova, Matrícula: 61235

Angolinha Matrícula 15.837
Área: 16,8272 ha
Estremação

Alison Assunção
CPF: 809.973.416-53

Sebastião dos Santos Pereira
Sítio Siriel, Matrícula: 30826

ALÍQUOTA	ÁREA (m²)	VALOR (R\$)	VALOR (R\$)	VALOR (R\$)	VALOR (R\$)
01	2.27	1.135	1.135	1.135	1.135
02	2.27	1.135	1.135	1.135	1.135
03	2.27	1.135	1.135	1.135	1.135
04	2.27	1.135	1.135	1.135	1.135
05	2.27	1.135	1.135	1.135	1.135
06	2.27	1.135	1.135	1.135	1.135
07	2.27	1.135	1.135	1.135	1.135
08	2.27	1.135	1.135	1.135	1.135
09	2.27	1.135	1.135	1.135	1.135
10	2.27	1.135	1.135	1.135	1.135
11	2.27	1.135	1.135	1.135	1.135
12	2.27	1.135	1.135	1.135	1.135
13	2.27	1.135	1.135	1.135	1.135
14	2.27	1.135	1.135	1.135	1.135
15	2.27	1.135	1.135	1.135	1.135
16	2.27	1.135	1.135	1.135	1.135
17	2.27	1.135	1.135	1.135	1.135
18	2.27	1.135	1.135	1.135	1.135
19	2.27	1.135	1.135	1.135	1.135
20	2.27	1.135	1.135	1.135	1.135
21	2.27	1.135	1.135	1.135	1.135
22	2.27	1.135	1.135	1.135	1.135
23	2.27	1.135	1.135	1.135	1.135
24	2.27	1.135	1.135	1.135	1.135
25	2.27	1.135	1.135	1.135	1.135
26	2.27	1.135	1.135	1.135	1.135
27	2.27	1.135	1.135	1.135	1.135
28	2.27	1.135	1.135	1.135	1.135
29	2.27	1.135	1.135	1.135	1.135
30	2.27	1.135	1.135	1.135	1.135
31	2.27	1.135	1.135	1.135	1.135
32	2.27	1.135	1.135	1.135	1.135
33	2.27	1.135	1.135	1.135	1.135
34	2.27	1.135	1.135	1.135	1.135
35	2.27	1.135	1.135	1.135	1.135
36	2.27	1.135	1.135	1.135	1.135
37	2.27	1.135	1.135	1.135	1.135
38	2.27	1.135	1.135	1.135	1.135
39	2.27	1.135	1.135	1.135	1.135
40	2.27	1.135	1.135	1.135	1.135
41	2.27	1.135	1.135	1.135	1.135
42	2.27	1.135	1.135	1.135	1.135
43	2.27	1.135	1.135	1.135	1.135
44	2.27	1.135	1.135	1.135	1.135
45	2.27	1.135	1.135	1.135	1.135
46	2.27	1.135	1.135	1.135	1.135
47	2.27	1.135	1.135	1.135	1.135
48	2.27	1.135	1.135	1.135	1.135
49	2.27	1.135	1.135	1.135	1.135
50	2.27	1.135	1.135	1.135	1.135
51	2.27	1.135	1.135	1.135	1.135
52	2.27	1.135	1.135	1.135	1.135
53	2.27	1.135	1.135	1.135	1.135
54	2.27	1.135	1.135	1.135	1.135
55	2.27	1.135	1.135	1.135	1.135
56	2.27	1.135	1.135	1.135	1.135
57	2.27	1.135	1.135	1.135	1.135
58	2.27	1.135	1.135	1.135	1.135
59	2.27	1.135	1.135	1.135	1.135
60	2.27	1.135	1.135	1.135	1.135
61	2.27	1.135	1.135	1.135	1.135
62	2.27	1.135	1.135	1.135	1.135
63	2.27	1.135	1.135	1.135	1.135
64	2.27	1.135	1.135	1.135	1.135
65	2.27	1.135	1.135	1.135	1.135
66	2.27	1.135	1.135	1.135	1.135
67	2.27	1.135	1.135	1.135	1.135
68	2.27	1.135	1.135	1.135	1.135
69	2.27	1.135	1.135	1.135	1.135
70	2.27	1.135	1.135	1.135	1.135
71	2.27	1.135	1.135	1.135	1.135
72	2.27	1.135	1.135	1.135	1.135
73	2.27	1.135	1.135	1.135	1.135
74	2.27	1.135	1.135	1.135	1.135
75	2.27	1.135	1.135	1.135	1.135
76	2.27	1.135	1.135	1.135	1.135
77	2.27	1.135	1.135	1.135	1.135
78	2.27	1.135	1.135	1.135	1.135
79	2.27	1.135	1.135	1.135	1.135
80	2.27	1.135	1.135	1.135	1.135
81	2.27	1.135	1.135	1.135	1.135
82	2.27	1.135	1.135	1.135	1.135
83	2.27	1.135	1.135	1.135	1.135
84	2.27	1.135	1.135	1.135	1.135
85	2.27	1.135	1.135	1.135	1.135
86	2.27	1.135	1.135	1.135	1.135
87	2.27	1.135	1.135	1.135	1.135
88	2.27	1.135	1.135	1.135	1.135
89	2.27	1.135	1.135	1.135	1.135
90	2.27	1.135	1.135	1.135	1.135
91	2.27	1.135	1.135	1.135	1.135
92	2.27	1.135	1.135	1.135	1.135
93	2.27	1.135	1.135	1.135	1.135
94	2.27	1.135	1.135	1.135	1.135
95	2.27	1.135	1.135	1.135	1.135
96	2.27	1.135	1.135	1.135	1.135
97	2.27	1.135	1.135	1.135	1.135
98	2.27	1.135	1.135	1.135	1.135
99	2.27	1.135	1.135	1.135	1.135
100	2.27	1.135	1.135	1.135	1.135

MEMORIAL DESCRITIVO (UTM)

Imóvel : Sítio Angolinha Matrícula: 15.837
Proprietário : Vera Sidnei Corrêa
Município : Ijací U.F: MG – BR Comarca : Lavras
Área (ha) : 16,8273 Perímetro (m): 1843.32

Inicia-se a descrição deste perímetro no ponto mais ao norte, o vértice **V01**, de coordenadas **N 7.657.980,31m** e **E 504.274,64m**; deste segue confrontando com Francisco das Chagas Oliveira, Fazenda Angolinha II Matrícula: , com os seguintes azimutes e distâncias: 217°27'39,19", 17,84m, até o vértice **V02**, de coordenadas **N 7.657.966,15m** e **E 504.263,79m** ; 200°05'18,88", 7,89m, até o ponto **V03**, de coordenadas **N 7.657.958,74m** e **E 504.261,08m** ; 155°09'33,11", 376,03m, até o ponto **V04**, de coordenadas **N 7.657.617,50m** e **E 504.419,05m** ; deste segue confrontando com Alison Assunção, matrícula , com os seguintes azimutes e distâncias: 206°39'07,76", 67,66m, até o vértice **V05**, de coordenadas **N 7.657.557,03m** e **E 504.388,70m** ; 215°59'27,57", 57,89m, até o ponto **V06**, de coordenadas **N 7.657.510,19m** e **E 504.354,68m** ; 209°56'35,55", 50,17m, até o ponto **V07**, de coordenadas **N 7.657.466,72m** e **E 504.329,64m** ; 201°53'23,86", 117,75m, até o ponto **V08**, de coordenadas **N 7.657.357,46m** e **E 504.285,74m** ; 206°21'27,18", 112,37m, até o ponto **V09**, de coordenadas **N 7.657.256,77m** e **E 504.235,85m** ; deste segue confrontando com Sebastião dos Santos Pereira, Sítio Sirel, Matrícula: 30826 , com os seguintes azimutes e distâncias: 260°26'13,01", 66,39m, até o vértice **V10**, de coordenadas **N 7.657.245,74m** e **E 504.170,38m** ; 250°48'47,73", 24,34m, até o ponto **V11**, de coordenadas **N 7.657.237,74m** e **E 504.147,39m** ; 277°46'11,94", 26,78m, até o ponto **V12**, de coordenadas **N 7.657.241,36m** e **E 504.120,86m** ; 301°34'25,02", 8,86m, até o ponto **V13**, de coordenadas **N 7.657.246,00m** e **E 504.113,31m** ; deste segue confrontando com Fábio Sidnei Corrêa, Vera Sidnei Corrêa , Clovis Eduardo Sidnei Corrêa, Sítio Terra Nova, Matrícula: 61035 , com os seguintes azimutes e distâncias: 18°15'12,45", 25,96m, até o vértice **V14**, de coordenadas **N 7.657.270,65m** e **E 504.121,44m** ; 9°34'51,41", 29,38m, até o ponto **V15**, de coordenadas **N 7.657.299,62m** e **E 504.126,33m** ; 36°30'13,66", 15,65m, até o ponto **V16**, de coordenadas **N 7.657.312,20m** e **E 504.135,64m** ; 358°52'03,77", 63,76m, até o ponto **V17**, de coordenadas **N 7.657.375,95m** e **E 504.134,38m** ; 359°56'43,46", 20,99m, até o ponto **V18**, de coordenadas **N 7.657.396,94m** e **E 504.134,36m** ; 334°05'27,91", 18,35m, até o ponto **V19**, de coordenadas **N 7.657.413,45m** e **E 504.126,34m** ; 304°33'55,81", 17,61m, até o ponto **V20**, de coordenadas **N 7.657.423,44m** e **E 504.111,84m** ; 314°49'56,30", 36,24m, até o ponto **V21**, de coordenadas **N 7.657.448,99m** e **E 504.086,14m** ; 329°29'39,75", 21,02m, até o ponto **V22**, de coordenadas **N 7.657.467,10m** e **E 504.075,47m** ; 345°58'04,10", 68,63m, até o ponto **V23**, de coordenadas **N 7.657.533,68m** e **E 504.058,83m** ; 356°03'47,99", 41,66m, até o ponto **V24**, de coordenadas **N 7.657.575,24m** e **E 504.055,97m** ; 15°07'27,64", 44,19m, até o ponto **V25**, de coordenadas **N 7.657.617,90m** e **E 504.067,50m** ; 9°47'03,27", 42,43m, até o ponto **V26**, de coordenadas **N 7.657.659,71m** e **E 504.074,71m** ; 356°56'36,31", 30,94m, até o ponto **V27**, de coordenadas **N 7.657.690,61m** e **E 504.073,06m** ; 6°10'04,52", 34,16m, até o ponto **V28**, de coordenadas **N 7.657.724,57m** e **E 504.076,73m** ; 26°15'49,41", 29,76m, até o ponto **V29**, de coordenadas **N 7.657.751,26m** e **E 504.089,90m** ; 18°14'36,76", 38,81m, até o ponto **V30**, de coordenadas **N 7.657.788,12m** e **E 504.102,05m** ; 6°41'10,09", 25,42m, até o ponto **V31**, de coordenadas **N 7.657.813,37m** e **E 504.105,01m** ; 2°03'28,32", 31,19m, até o ponto **V32**, de coordenadas **N 7.657.844,54m** e **E 504.106,13m** ; 1°54'40,78", 35,08m, até o ponto **V33**, de coordenadas **N 7.657.879,60m** e **E 504.107,30m** ; 18°48'23,77", 36,08m, até o ponto **V34**, de coordenadas **N 7.657.913,75m** e **E 504.118,93m** ; 15°24'12,70", 54,18m, até o ponto **V35**, de coordenadas **N 7.657.965,98m** e **E 504.133,32m** ; 0°16'20,65", 6,31m, até o ponto **V36**, de coordenadas **N 7.657.972,29m** e **E 504.133,35m** ; deste segue confrontando com , Vera Sidnei Corrêa , Sítio Gamelinha, Matrícula: 22728 , com os seguintes azimutes e distâncias: 88°02'44,82", 19,06m, até o vértice **V37**, de coordenadas **N 7.657.972,94m** e **E 504.152,40m** ; 88°34'58,04", 27,90m, até o ponto **V38**, de coordenadas **N 7.657.973,63m** e **E 504.180,29m** ; 85°36'48,11", 47,33m, até o ponto **V39**, de coordenadas **N 7.657.977,25m** e **E 504.227,48m** ; 86°17'15,14", 47,26m, até o vértice **V01**, ponto inicial da descrição deste perímetro.


Todas as coordenadas aqui descritas estão georreferenciadas ao Sistema Geodésico Brasileiro e encontram-se representadas no Sistema UTM, referenciadas ao **Meridiano Central 45 WGr**, tendo como Datum o **SIRGAS2000**. Todos os azimutes e distâncias, área e perímetro foram calculados no plano de projeção UTM.



À PREFEITURA MUNICIPAL DE IJACI – MINAS GERAIS

At. Sr. Prefeito, Fabiano da Silva Moreti

REQUERIMENTO

PREFEITURA MUNICIPAL DE IJACI	
PROTÓCOLO DE RECEPCIONADA	
Nº 1161	de 01
Vol 34	
28 / 10 / 2019	
	
Assinatura	

Eu, **Vera Sidnei Corrêa**, brasileira, Odontóloga, CPF.183.962.086-20 e RG. MG-16.630.362, PC/MG, divorciada, residente e domiciliada na Rua Caratinga, nº 282, apto 201, bairro Anchieta, Belo Horizonte/MG., venho à Prefeitura Municipal de Ijaci, por meio deste requerimento, solicitar projeto de lei de alteração do Plano Diretor, para modificação de zoneamento de minha propriedade rural, denominada Fazenda Gamelinha, matrículas 22.728, 15.837 e 61.035, com área total de **63,64 ha.** (sessenta e três virgula sessenta e quatro hectares). Solicito a alteração de ZONA RURAL para ZONA DE USO MISTO, com o objetivo de implantação de um parcelamento de solo de uso residencial e comercial, conforme memorial descritivo do empreendimento, memorial de coordenadas do perímetro da área e Master Plan anexo.

Ijaci, 29 de outubro de 2019


VERA SIDNEI CORRÊA

MEMORIAL
PROPOSTA DE OCUPAÇÃO
FAZENDA GAMELINHA
IJACI - MG

Propriedade: VERA SIDNEI CORRÊA

RESPONSABILIDADE TÉCNICA
CRB ENGENHARIA LTDA

DENOMINAÇÃO

FAZENDA GAMELINHA

LOCALIZAÇÃO

A fazenda objeto de parcelamento em lotes está situada na zona rural do Município de Ijaci /M.G., com acesso pela rodovia MG 335.

ÁREA TOTAL DA FAZENDA

A área é composta pela gleba de terra denominada Fazenda Gamelinha em Ijaci – Minas Gerais, medindo uma área total de **63,64 ha.** (sessenta e três virgula sessenta e quatro hectares), composta pelas matrículas 22.728, 15.837 e 61.035, confrontando ao norte com terras de Walmiro Aparecido de Jesus., a oeste com o terras de mauro das Graças das Oliveiras, a leste com terras de Francisco das Chagas Oliveira e Alison Assunção e ao sul com estrada da prefeitura municipal de Ijaci e Sebastião dos Santos Pereira.

Cobertura Vegetal: A vegetação predominante do terreno é caracterizada como pastagem.

Solo: O terreno não apresenta afloramentos rochosos ao longo de toda sua superfície, e possui características predominantes de solo contendo argilas silto arenosas, propício a utilização como material de base para pavimentação.

PLANEJAMENTO

Urbanizar a área proposta significa, inicialmente, continuar a região metropolitana de Ijaci e integrar-se às condições naturais.

A urbanização territorial elimina a possibilidade de atividades extrativistas proporcionando, por um lado, a integração e preservação do meio ambiente e por outro lado, a redefinição do uso local, com a geração de novas expectativas econômicas e sociais para a região. Esse empreendimento proporcionará a criação de nova centralidade urbana, que irá absorver certo contingente populacional, tornando-se certamente uma fonte de absorção de mão de obra das áreas vizinhas por estar perto de região já habitada e com demanda de trabalho.

Desenvolvido por uma equipe especializada, a proposta de ocupação foi estruturada e aprofundada em pesquisas de demanda, econômica, sociológica, ambiental, jurídica e arquitetônica, e levou em consideração a regulamentação de todas as entidades e órgãos ligados à administração pública, a terra, ao meio ambiente e à legislação política e social.

Considerando a localização, estrutura viária, potencial comercial e residencial, somados à criação de áreas e atividades humanizadoras, adequadas à cultura mineira, levam a crer que o empreendimento proposto alcançará o sucesso esperado.

O parcelamento do solo proposto para área de terra, acima descrita, está em conformidade com a lei federal nº 6.766, de 19 de dezembro de 1979 e com a legislação municipal, que regulamenta e normatiza o parcelamento e a ocupação do solo urbano do município de Ijaci/M.G.

O novo modelo de expansão urbana é fundamentado em um núcleo residencial com oportunidades de trabalho, qualidade de vida, negócios, moradia e lazer, proporcionando aumento na receita, e desenvolvimento comercial e turístico ao município de Ijaci.

Os custos de implantação do projeto impõem a necessidade de se obter um volume geral de vendas do empreendimento capaz de remunerar o investimento a ser realizado. Assim sendo, buscou-se dimensionar o projeto de modo a atender a esta demanda, conciliando-a com os demais condicionantes de ordem técnica, ambiental, social, urbanística e turística.

CONDICOES URBANÍSTICAS PROPOSTAS - Do ponto de vista jurídico, a propriedade será parcelada em unidades autônomas de lotes com área acima de 1.000,00m² (mil metros quadrados), em concordância com as legislações federais, estaduais e municipais vigentes, somando no total aproximadamente 250 unidades, agrupadas em quadras, devidamente numeradas e dimensionadas. As unidades de lotes terão destinação de uso residencial unifamiliar, respeitando os afastamentos frontais, laterais, fundos, altimetria e aproveitamento, conforme legislação municipal para uso e ocupação do solo. O sistema viário será composto por uma avenida de entrada e ruas de trânsito local. A avenida terá um jardim central arborizado e ambientado e as demais vias de acesso aos lotes, todas medindo 12,00 metros de largura total de caixa, sendo 7,00m metros de pista de rolamento pavimentadas com asfalto, 2,50 metros de passeio de cada lado das ruas, meio fio de concreto, sarjetas de concreto para drenagem, posteamento padrão CEMIG, arborização e raio de curvas mínimo nas esquinas de 3,00m. As vias terão sistema de drenagem superficial e subterrâneo quando necessário, com a descarga das águas pluviais lançadas em PVs a serem projetados para suportarem os volumes. As vias terão ainda os passeios gramados, distribuição de energia elétrica e iluminação pública. O loteamento proposto contará ainda com passagens de pedestre, com 5m de largura, separando as quadras das áreas verdes (áreas livres de uso público). O esgotamento sanitário será por fossas sépticas para cada lote e abastecimento e distribuição de água potável diretamente pelo sistema de captação por poços artesianos com reservatórios próprios e distribuição encanada.

O empreendimento proposto está em conformidade com a Legislação Municipal, transferindo para a municipalidade no mínimo 35% (trinta e cinco por cento) da área do empreendimento, sendo no mínimo 10 % (dez por cento) como área verde (áreas livres de uso público) e no mínimo de 5 % (cinco por cento) da área do empreendimento como área de equipamentos urbanos ou institucional (ou o equivalente ao custo deste percentual de área em obras para a cidade), acrescidos de mais o percentual restante dos 35 % da municipalidade para o sistema viário, totalizando o percentual a ser repassado para a município.

A área verde será composta pelas áreas de preservação permanente e matas existentes, distribuídas entre os fundos dos lotes com trilhas para caminhadas e integração total com o meio ambiente. O empreendimento terá também áreas de lazer compostas por uma praça de convivência, clube para prática de esportes e eventos e será integrado a uma área de produção agroindustrial totalmente ambientada, objetivando proporcionar ao morador e ao visitante a integração com a vida rural e a participação da produção agrícola, onde o morador poderá investir em alguns projetos de produção, como ovos, vinhos e hortifrutigranjeiros orgânicos, os quais estarão, também, disponíveis ao público externo e visitas.

O empreendimento proposto terá seu acesso pela rodovia MG 335 no trecho de ligação entre o acesso a Lavras e Ijaci. O empreendimento será todo cercado em suas divisas, com alambrados de tela metálica, cobertos por cerca viva, bosques em suas matas existentes, uma portaria na entrada para controle de acesso.

Dentro de um critério de qualidade técnica e empresarial, visamos construir um empreendimento que virá proporcionar desenvolvimento e melhoramentos, minimizando impactos ambientais existentes e ordenando a ocupação da região. Todos os custos de implantação das estruturas aqui propostas serão assumidos pelo empreendedor e a manutenção do sistema viário, limpeza de ruas, recolhimento do lixo será feita pela associação dos moradores do empreendimento em conformidade com legislação municipal.

MUNICÍPIO – O município de Ijaci estará recebendo um empreendimento, o qual trará no mínimo cerca de 850 vagas de trabalho temporário na construção civil, aquecimento do mercado de material de construção, aquecimento no mercado de abastecimento mobiliário, manutenção e alimentação, receita com os IPTUs, aquecimento do mercado consumidor etc.

LOCALIZAÇÃO / IMPLANTAÇÃO



arquitetura
& urbanismo

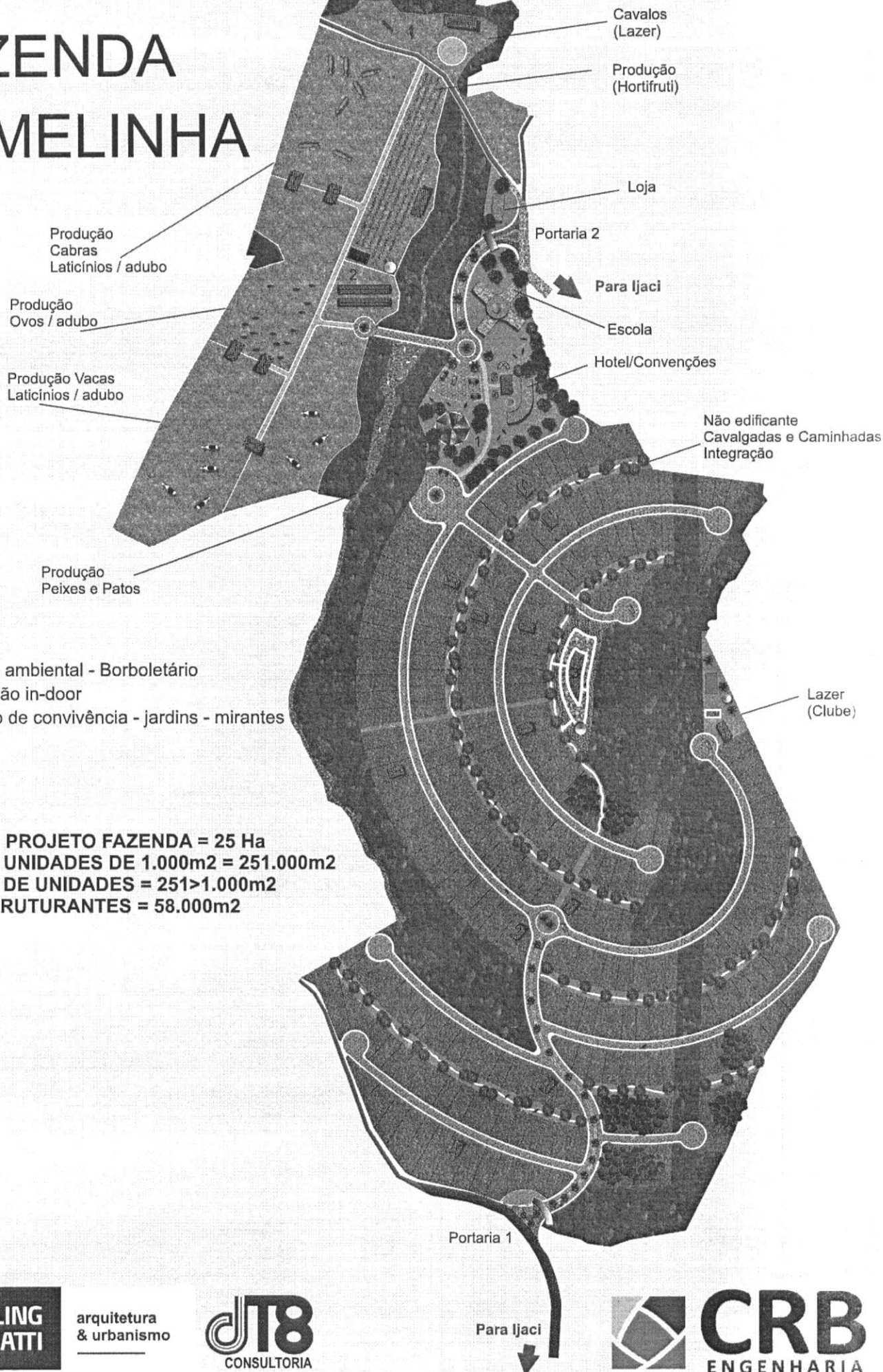
**STARLING
BORGATTI**

DTB
CONSULTORIA



CRB
ENGENHARIA

FAZENDA GAMELINHA



- 1 - Projeto ambiental - Borboletário
- 2 - Produção in-door
- 3 - Espaço de convivência - jardins - mirantes

ÁREA DO PROJETO FAZENDA = 25 Ha
ÁREA DE UNIDADES DE 1.000m² = 251.000m²
NÚMERO DE UNIDADES = 251 > 1.000m²
VIAS ESTRUTURANTES = 58.000m²

**STARLING
BORGATTI**

arquitetura
& urbanismo

DT8
CONSULTORIA

Para Ijaci

CRB
ENGENHARIA